

Spotkanie mapujące / DBP 2.0



Projekt współfinansowany ze środków Unii Europejskiej w ramach Programu Operacyjnego Pomoc Techniczna 2014-2020



Fundusze Europejskie
Pomoc Techniczna

Unia Europejska
Fundusz Spójności



Prezentacja dzielnicy

Błędów

Plan spotkania

1. Informacje wstępne
2. Budżet Partycypacyjny
3. Ważne informacje dot. dzielnicy
4. Mapowanie dzielnicy - dyskusja

Cel spotkania



Wyjaśnienie procedury Dąbrowskiego Budżetu
Partycypacyjnego 2.0.

Czym jest DBP?



Budżet Partycypacyjny to forma konsultacji społecznych w sprawie przeznaczenia części pieniędzy z budżetu miasta na pomysły zgłaszane przez mieszkańców.

Czym jest DBP?



dialog / otwartość / zaangażowanie



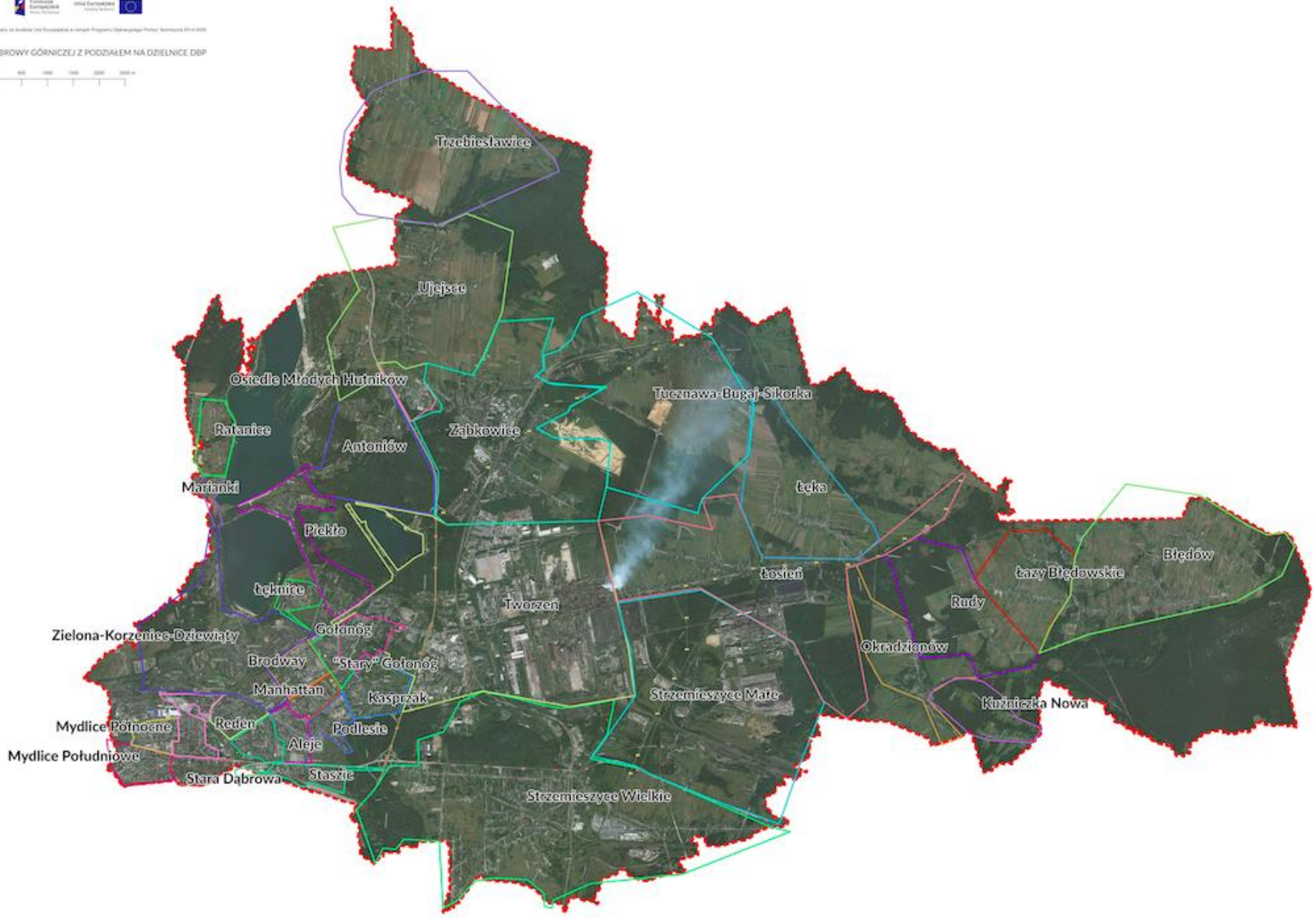
Schemat działania DBP 2.0

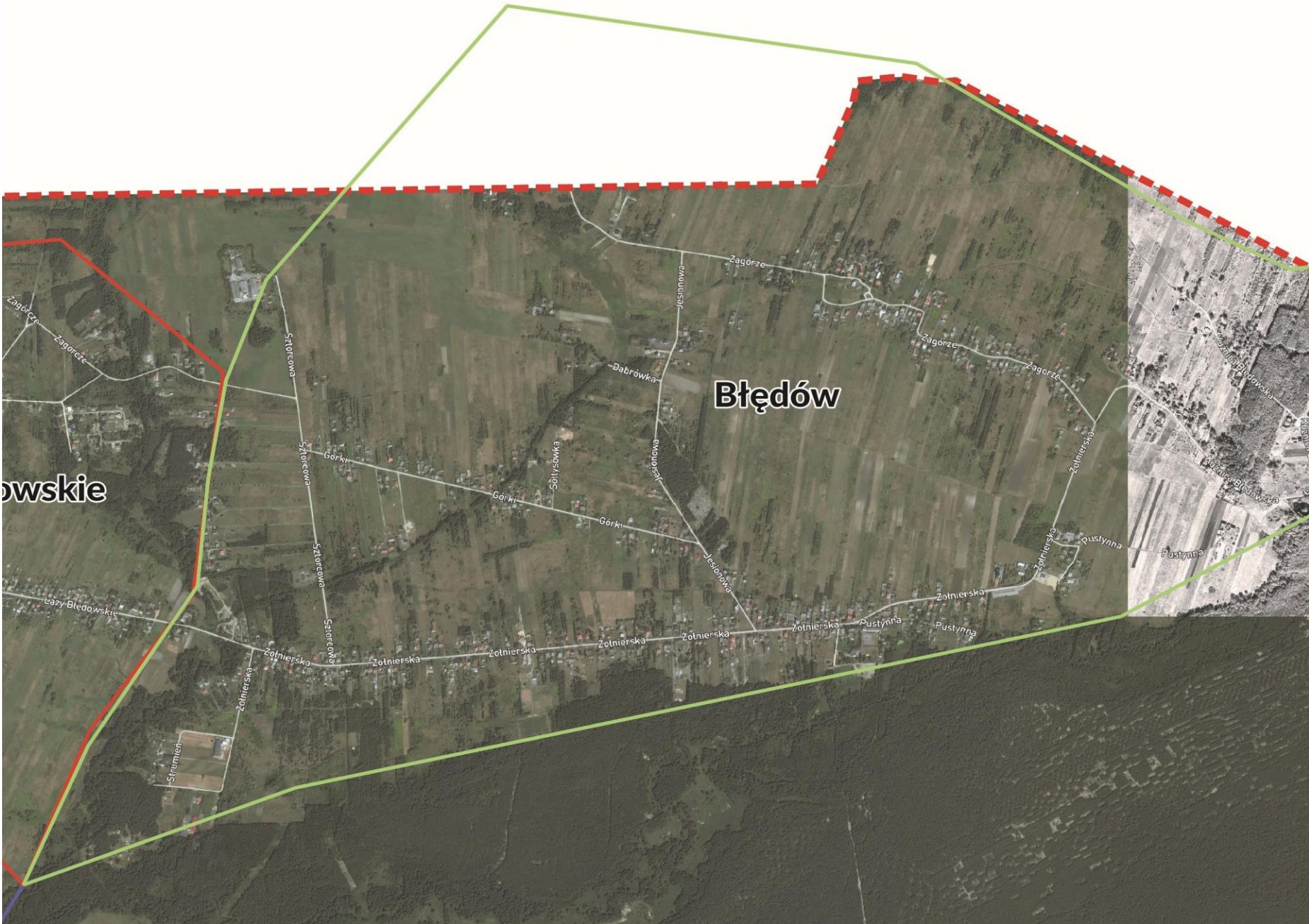


www.twojadabrowa.pl
tel. 518 270 597



Projekt współfinansowany ze środków Unii Europejskiej w ramach Programu Operacyjnego Pomoc Techniczna 2014-2020





Błędowskie

Błędów

Strumień

Zagórze
Zagórze

Sztorcowa
Sztorcowa
Sztorcowa
Sztorcowa

Górki

Górki

Sóltyścówka

Górki

Dąbrowka

Jesionowa

Jesionowa

Zagórze

Jasionowa

Pustynna

Pustynna

Zołnierska

Pustynna

Zołnierska

Pustynna

Zołnierska

Zołnierska

Zagórze

Zagórze

Pustynna

Pustynna

Zołnierska

Zagórze

Zagórze

poprzednie edycje DBP



Błędów

Projekty:

- „Moje miejsce na stadionie Tęczy”
- „Doposażenie świetlicy środowiskowej w Błędowie w sprzęt nagłaśniający”
- „Relaks rodzinny pod chmurką”
- „Zakup telewizora do świetlicy środowiskowej”

DBP 2017



Błędów

kwota przeznaczona dla dzielnicy	113 428, 74
liczba projektów zgłoszonych	4
liczba projektów poddanych pod głosowanie	1
liczba projektów realizowanych	1

DBP 2017



Błędów

Projekty:

- „Zagospodarowanie terenu wokół Szkoły Podstawowej 27 zgodnie z projektem ustalonym i wypracowanym w konsultacjach społecznych”

Inwestycje w dzielnicy

Błędów

- „Budowa Sali gimnastycznej przy Szkole Podstawowej 27 wraz z zagospodarowaniem terenu”
- „Modernizacja i rozbudowa oświetlenia ulicznego przy zagospodarowaniu energooszczędnych technologii LED”

DBP 2.0

Błędów

liczba mieszkańców	1429
kwota przeznaczona na dzielnicę	114 696,83

DBP 2017

DBP 2.0

Błędów

kwota przeznaczona na dzielnicę

113 428,74

114 696,83

liczba mieszkańców

1422

1429

różnica w stosunku do 2017

+ 1268,09



dialog / otwartość / zaangażowanie



Dziękujemy za uwagę



Projekt współfinansowany ze środków Unii Europejskiej w ramach Programu Operacyjnego Pomoc Techniczna 2014-2020



Fundusze Europejskie
Pomoc Techniczna

Unia Europejska
Fundusz Spójności



Zgłoś się do swojego
animatora dzielnicowego!

ilona.wezik@naprawsobiemiesto.eu

ZASADY UDANEJ WSPÓŁPRACY

1. Pytania zadajemy na końcu.
2. Wyciszamy telefony.
3. Nie przerywamy sobie.
4. Słuchamy się nawzajem.
5. Trzymamy się tematu spotkania.
6. Wypowiadamy się o swoich potrzebach.

JAKA POWINNA BYĆ PRZYJAZNA PRZESTRZEŃ?

MAPOWANIE:

1. Ważne miejsca w dzielnicy.
2. Jak spędzasz czas?
3. Czy mieszkańcy się spotykają? Gdzie?
4. Co Ci się podoba w dzielnicy?
5. Co można zmienić? Dlaczego?

Błędów

24.03. 2017, godzina 18:00

Miejsce: Zespół Szkolno-Przedszkolny nr 1, ul. Żołnierska 188

Prowadzący: Ilona Barańska-Węzik

Liczba uczestników: 6

Przyjazna przestrzeń:

1. Bezpieczna (oświetlona, chodniki bez dziur)
2. Czysta (brak śmieci na chodnikach)
3. Jasna (oświetlona)
4. Zielona (mądrze zagospodarowana)
5. Rozwijająca dla dzieci i młodzieży
6. Atrakcyjna (dla dzieci, młodzieży, turystów)
7. Rekreacyjna
8. Bezpieczne ścieżki rowerowe

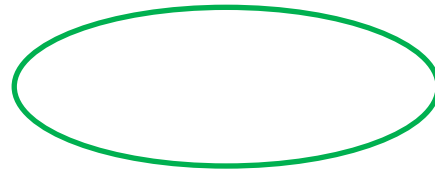
Wyniki mapowania

Ważne miejsca: szkoła, kościół, świetlica, cmentarz, OSP. Oprócz szkoły (w sprawie zagospodarowania terenu wokół SP 27 przeprowadzono już konsultacje społeczne) wszystkie te miejsca spełniają oczekiwania mieszkańców. Spotkania i imprezy odbywają się na boisku przy klubie sportowym. W dzielnicy znajduje się „Eurocamping”, który przyciąga turystów i zapewnia mieszkańcom atrakcje. **Mieszkańcy narzekają na słabą infrastrukturę drogową na głównej ulicy (Żołnierska), dziurawe chodniki, brak ścieżek rowerowych. Największy problem dla mieszkańców stanowi brak chodnika na ulicy Żołnierskiej od ulicy Pustynnej do ulicy Zagórze. W miejscu tym jest zniszczony asfalt i drzewa w pasie drogowym. Ochotnicza Straż Pożarna widzi potrzebę uporządkowania podłogi w małej sali. W dzielnicy mało jest zajęć dla dzieci i młodzieży przez co nie jest ona dla nich atrakcyjna.**

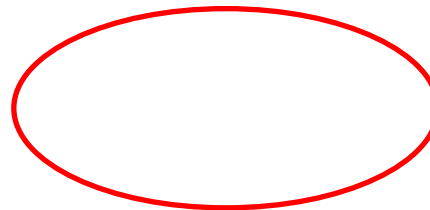
Wyniki mapowania

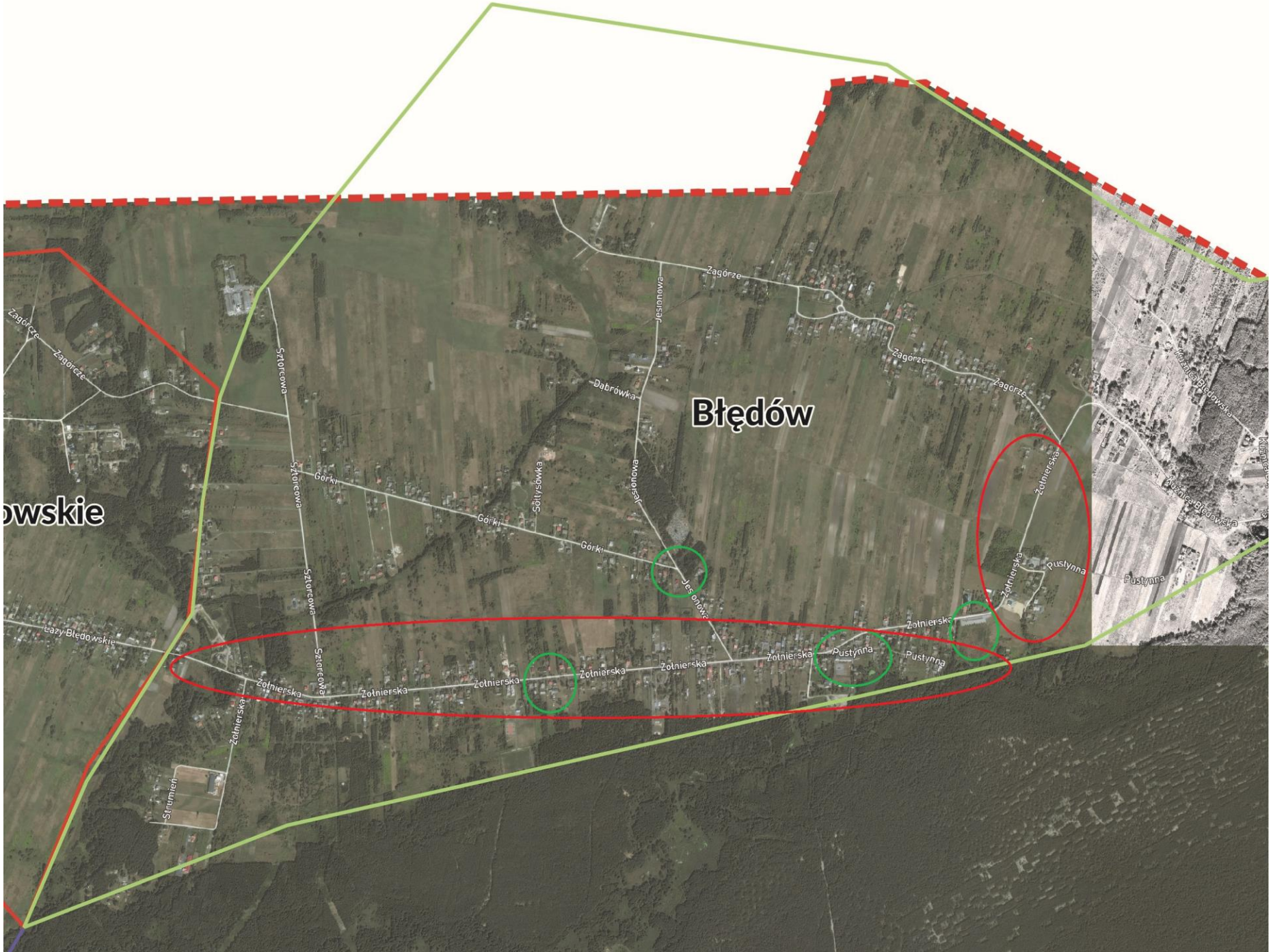
Legenda mapy:

Ważne miejsca:



Obszary problematyczne:





Błędów

owskie

Jesionka

Żołnierska

Żołnierska

Pustynna

Strumień

Zagórze

Zagórze

Dąbrówka

Zagórze

Zagórze

Siatkowska

Siatkowska

Siatkowska

Siatkowska

Górki

Górki

Górki

Siatkowska

Jesionowa

Jesionowa

Żołnierska

Żołnierska

Żołnierska

Żołnierska

Żołnierska

Pustynna

Żołnierska

Pustynna

Pustynna

Pustynna

Pustynna

Pustynna

Pustynna

Pustynna

Pustynna

Pustynna

Pustynna

Pustynna

Pustynna

Pustynna

Pustynna

Pustynna

Pustynna

Pustynna

Pustynna

Pustynna

Pustynna

Pustynna

Pustynna

Pustynna

Pustynna

Pustynna

Pustynna

Pustynna

Pustynna

Pustynna

Pustynna

Pustynna

Pustynna

Pustynna

Pustynna

Pustynna

Pustynna

Pustynna

Pustynna

Pustynna

Pustynna

Pustynna

Pustynna

Pustynna

Pustynna

Pustynna

Pustynna

Pustynna

Pustynna

Pustynna

Pustynna

Pustynna

Pustynna

Pustynna

Pustynna

Pustynna

Pustynna

Pustynna

Pustynna

Pustynna

Pustynna

Pustynna

Pustynna

Pustynna

Pustynna

Pustynna

Pustynna

Pustynna

Pustynna

Pustynna

Pustynna

Pustynna

Pustynna

Pustynna

Pustynna

Pustynna

Pustynna

Pustynna

Pustynna

Pustynna

Pustynna

Pustynna

Pustynna

Pustynna

Pustynna

Pustynna

Pustynna

Pustynna

Pustynna

Pustynna

Pustynna

Pustynna

Pustynna

Pustynna

Pustynna

Pustynna

Pustynna

Pustynna

Pustynna