

Spotkanie mapujące / DBP 2.0



Projekt współfinansowany ze środków Unii Europejskiej w ramach Programu Operacyjnego Pomoc Techniczna 2014-2020



Fundusze Europejskie
Pomoc Techniczna

Unia Europejska
Fundusz Spójności



Prezentacja dzielnicy

Łęka

Plan spotkania

1. Informacje wstępne
2. Budżet Partycypacyjny
3. Ważne informacje dot. dzielnicy
4. Mapowanie dzielnicy - dyskusja

Cel spotkania



Wyjaśnienie procedury Dąbrowskiego Budżetu
Partycypacyjnego 2.0.

Czym jest DBP?



Budżet Partycypacyjny to forma konsultacji społecznych w sprawie przeznaczenia części pieniędzy z budżetu miasta na pomysły zgłaszane przez mieszkańców.

Czym jest DBP?



Schemat działania DBP 2.0



DZIELNICOWE FORA MIESZKAŃCÓW

20 – 29 MARCA



Spotkania animacyjne
Mapowanie Dzielnic

31 MARCA - 18 KWIETNIA



Zgłaszanie pomysłów
przez mieszkańców

18 KWIETNIA - 18 MAJA



Wstępna
weryfikacja projektów

OD 19 MAJA



Prezentacja
zgłoszonych pomysłów

30 CZERWCA



Wybór pomysłów
do projektowania
- warsztaty

LIPIEC - SIERPIEŃ



Przygotowanie
do projektowania

WRZESIEŃ - PAŹDZIERNIK



Wspólne
projektowanie

PAŹDZIERNIK



Prezentacja
przygotowanych
projektów

LISTOPAD



Głosowanie
(opcjonalnie)

A

ANIMATOR DZIELNICOWY

A



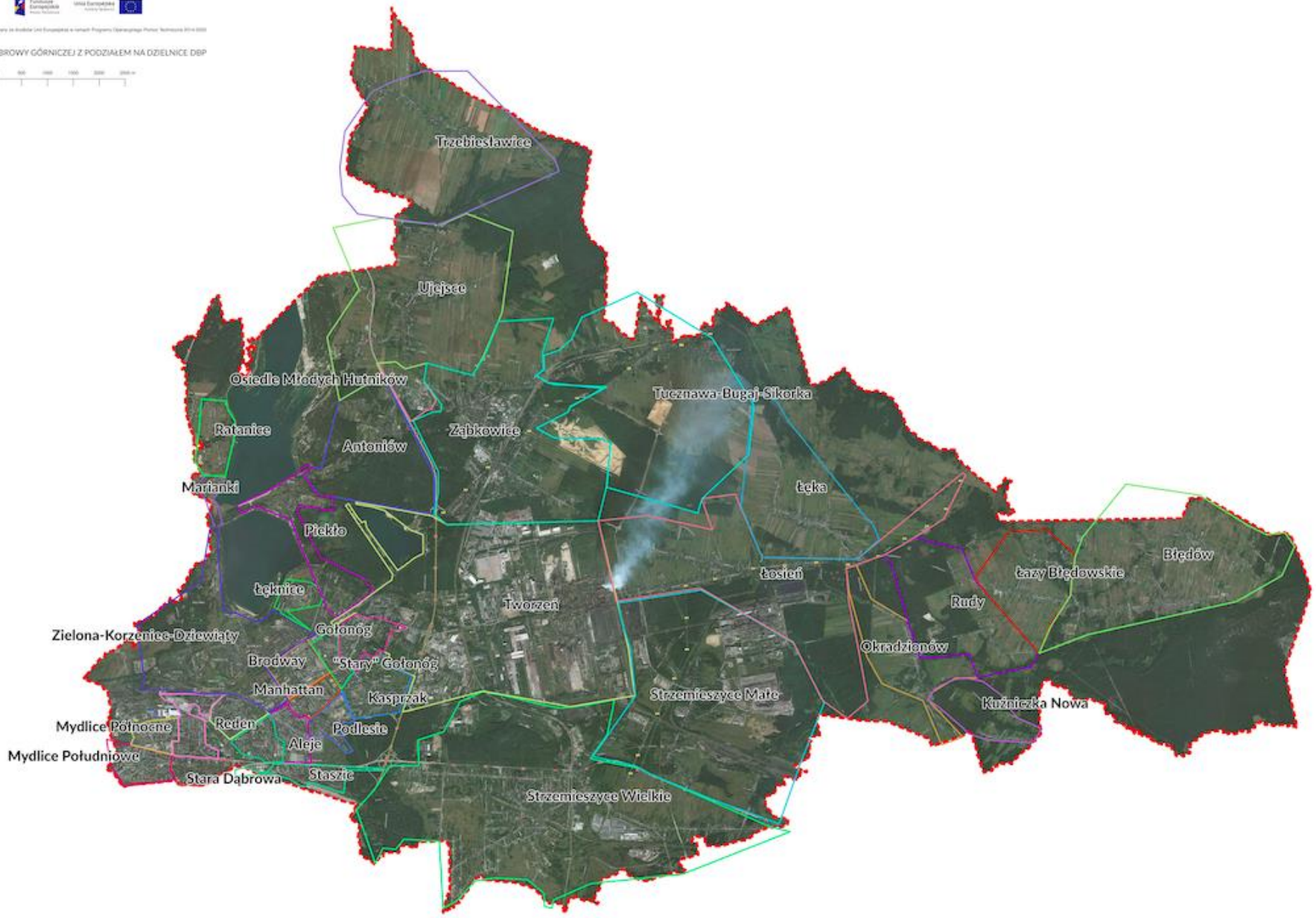
www.twojadabrowa.pl
tel. 518 270 597

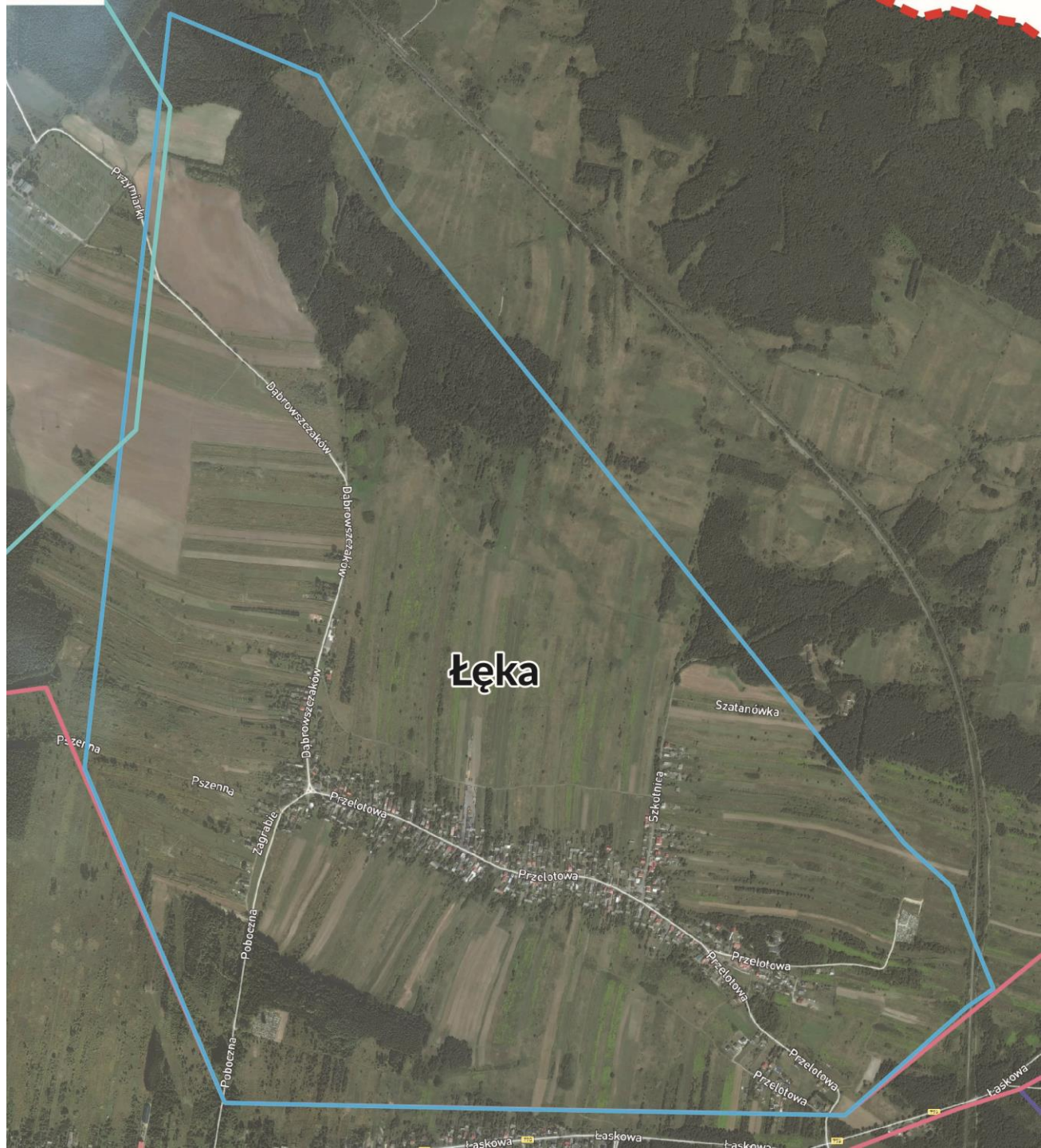


Unia Europejska
Fundusz Spójności



Projekt współfinansowany ze środków Unii Europejskiej w ramach Programu Operacyjnego Pomoc Techniczna 2014-2020





Łęka

poprzednie edycje DBP



Łęka

Projekty:

- Spotkajmy się Etap I, II;
- Wypoczywaj aktywnie;
- Edukacja integracyjna- dobrem naszej dzielnicy;
- Od junora do seniora;
- Wyrównanie i utwardzenie placu przed kościołem w Łęce;

DBP 2017



Łęka

kwota przeznaczona dla dzielnicy	71 421,02
liczba projektów zgłoszonych	4
liczba projektów poddanych pod głosowanie	1
liczba projektów realizowanych	1

DBP 2017



Łęka

Projekty:

- Ogrodzenie placu zabaw przy ulicy Przelotowej

Inwestycje w dzielnicy

Łęka

- Budowa sieci wodociągowej i kanalizacyjnej dla zlewni Łęka, Łosień, Okradzionów i Nowa Kuźniczka w Dąbrowie Górniczej; (2018-2020)

DBP 2.0

Łęka

liczba mieszkańców	705
kwota przeznaczona na dzielnicę	71 785,35

DBP 2017

DBP 2.0

Łęka

kwota przeznaczona na dzielnicę

71 421,02

71 785,35

liczba mieszkańców

706

705

różnica w stosunku do 2017

+ 364,33



Zgłoś się do swojego
animatora dzielnicowego!

ilona.wezik@naprawsobiemiaasto.eu



dialog / otwartość / zaangażowanie



Dziękujemy za uwagę



Projekt współfinansowany ze środków Unii Europejskiej w ramach Programu Operacyjnego Pomoc Techniczna 2014-2020



Unia Europejska
Fundusz Spójności



ZASADY UDANEJ WSPÓŁPRACY:

1. Pytania zadajemy na końcu.
2. Wyciszamy telefony.
3. Nie przerywamy sobie.
4. Słuchamy się nawzajem.
5. Trzymamy się tematu spotkania.
6. Wypowiadamy się o swoich potrzebach.

JAKA POWINNA BYĆ PRZYJAZNA PRZESTRZEŃ?

MAPOWANIE:

1. Ważne miejsca w dzielnicy.
2. Jak spędzasz czas?
3. Czy mieszkańcy się spotykają? Gdzie?
4. Co Ci się podoba w dzielnicy?
5. Co można zmienić? Dlaczego?

Łęka

29.03.2017, godzina 18:00

Miejsce: Świetlica Środowiskowa, ul. Przelotowa 185 A

Prowadzący: Ilona Barańska-Węzik

Liczba uczestników spotkania: 9

Przyjazna przestrzeń:

1. Otwarta (ogólnodostępna)
2. Bezpieczna (ogrodzenia, urządzenia, odległość od drogi, ukształtowanie terenu)
3. Urozmaicona (punkt centralny dzielnicy)
4. Zielona (bez żwiru i moczaru)
5. Wesółta (dzieci, dorośli, młodzież - niech się coś dzieje)
6. Sportowa
7. Wyposażona
8. Nowoczesna

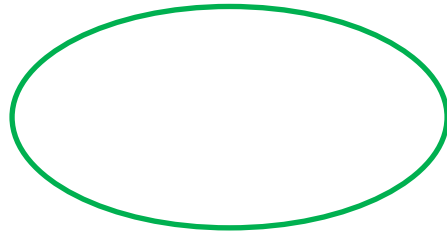
Wyniki mapowania

Punkty centralne dzielnicy to: Świetlica Środowiskowa, remiza, plac dożynkowy, plac zabaw i kościół. W świetlicy odbywają się różnego rodzaju zajęcia dla dzieci i dorosłych, a także spotkania integrujące mieszkańców. Festyny, ogniska i ćwiczenia sportowe odbywają się na placu dożynkowym na ulicy Dąbrowszczaków, jest to półprofesjonalne boisko. Plac ten stanowi najbardziej problematyczną kwestię. **Mieszkańcy widzą potrzebę zagospodarowania go poprzez wykonanie boiska do gry w koszykówkę, postawienie altany z grillem, ławek, mini siłowni, stojaków dla rowerów.** Mieszkańcy zdają sobie sprawę, że realizacja będzie musiała zostać podzielona na etapy. W dzielnicy są dwa place zabaw na ulicy Przelotowej. **Mieszkańcy narzekają, że na jednym jest żwir, a drugi (przy kościele) jest na terenie podmokłym i widzą potrzebę powiększenia go.** Kwestią problematyczną jest również **droga na cmentarz, gdzie brakuje chodnika i po opadach deszczu jest mokro.** Plusem dzielnicy dla mieszkańców jest posiadanie w pobliżu lasu i mało ruchliwej ulicy Szkotnicy, na której można bezpiecznie jeździć na rowerze, spacerować czy grać w klasy. Mieszkańcy są zadowoleni z zagospodarowanego terenu przy remizie, który obecnie stanowi miejsce ich spotkań.

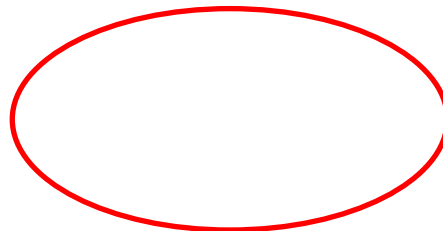
Wyniki mapowania:

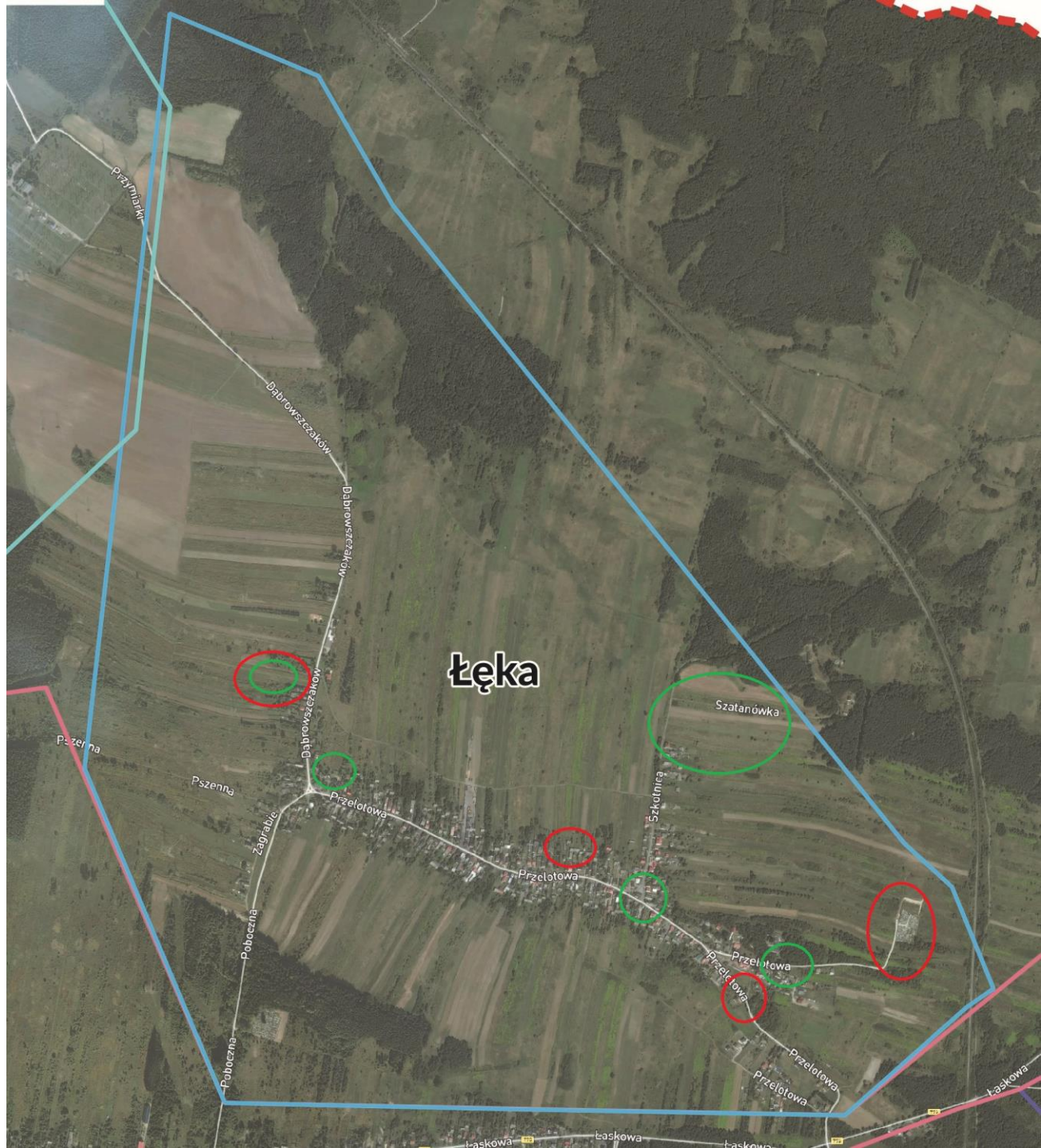
Legenda mapy:

Ważne miejsca:



Obszary problematyczne:





Łęka

Przelotowa

Dąbrowszczaków

Dąbrowszczaków

Dąbrowszczaków

Póbczna

Pszena

Zagrabie

Przelotowa

Przelotowa

Szkolnica

Przelotowa

Przelotowa

Przelotowa

Przelotowa

Przelotowa

Łaskowa

Łaskowa

Łaskowa

Łaskowa